

令和7年度
受検案内

全等級用

国家
検定

技能 検定



未来への**一歩**
確かな**証**。



実施機関：都道府県、都道府県職業能力開発協会、
指定試験機関
問題作成：中央職業能力開発協会、指定試験機関
制度所管：厚生労働省

詳しくはこちらから

都道府県
>



指定
試験機関
>



ひと、くらし、みらいのために

厚生労働省
Ministry of Health, Labour and Welfare

1 技能検定とは

技能検定とは、働く上で身に付ける、または必要とされる技能の習得レベルを評価する国家検定制度で、機械加工、建築大工やファイナンシャル・プランニングなど全部で133職種の試験があります。試験に合格すると合格証書が交付され、「技能士」と名乗ることができます。

2 令和7年度技能検定実施日程

技能検定は職種によって次の2種類の団体が実施しています。

●都道府県職業能力開発協会が実施する職種（111職種、8～9ページ参照）

職種ごとに前期・後期に分かれて、下表のとおり実施されます。都道府県によっては試験を実施しない職種もあります。

実技試験の日程などの詳細は、都道府県職業能力開発協会へお問い合わせください（お問い合わせ先は11ページをご参照ください）。

	前 期	後 期
試験案内開始日	3/3 (月)	9/1 (月)
申請受付期間	4/7 (月)～4/18 (金) ※都道府県の判断で開始日が前倒しとなる場合あり	10/2 (木)～10/15 (水)
実技試験問題の公表 ^{*1}	6/3 (火)	11/28 (金)
実技試験 ^{*2}	6/10 (火)～8/10 (日) 6/10 (火)～9/9 (火) 9/10 (水)～11/12 (水) ^{*4}	12/5 (金)～令和8年2/15 (日)
学科試験 ^{*3}	7/13 (日)★ 8/24 (日) 8/31 (日) 9/3 (水) 9/7 (日)	1/25 (日) 2/1 (日) 2/4 (水) 2/8 (日)
合格発表日	8/29 (金)★・10/1 (水)・ 11/27 (木)までの間で都道府 県知事が指定する日 ^{*4}	3/13 (金)

※職種によって試験日が異なります。★：3級の試験日程（「金属熱処理」を除く。）

※1 一部職種の製作等作業試験と全職種の計画立案等作業試験は、概要のみが公表されます。

※2 期間中のいずれかの日で実施されます。

※3 職種、等級ごとに全国統一日に実施されます。

※4 暑熱対応のため延期する場合（造園・とび職種）

●民間の試験機関が実施する職種（22職種、10ページ参照）

実施時期などの詳細は試験機関ごとに定めています。詳しくは各試験機関のホームページをご覧ください（お問い合わせ先は10ページをご参照ください）。



3 受検の申請について

(1) 申請方法

●都道府県職業能力開発協会が実施する職種

- ①受検申請書を受検する都道府県の都道府県職業能力開発協会から取り寄せます。
- ②受検申請書に必要事項を記入の上、必要枚数の写真（6ヶ月以内の正面脱帽半身像）を貼ります。
- ③受検手数料を所定の期日までに納付します。
- ④受付期間内に郵送または持ち込みにより、都道府県職業能力開発協会へ提出します。

※このほかにも、受検資格や免除資格の審査などがあります。詳しくは都道府県職業能力開発協会へお問い合わせください。（お問い合わせ先は11ページをご参照ください。）

※お体が不自由な場合など試験当日に特別の配慮を必要とされる場合は、受検申請書の提出時に都道府県職業能力開発協会へご相談ください。

●民間の試験機関が実施する職種

試験機関ごとに申請方法を定めています。詳しくは各試験機関のホームページをご確認いただくか、各試験機関へ直接お問い合わせください。



(2) 受検手数料

●都道府県職業能力開発協会が実施する職種

- ・学科試験受検手数料： 3,100円
- ・実技試験受検手数料： 18,200円

※上記は目安であり、都道府県によって異なる場合があります。

※23歳未満の方は、ものづくり分野の3級の実技試験の受検手数料が減額されます。詳しくは都道府県または都道府県職業能力開発協会へお問い合わせください。（お問い合わせ先は11ページをご参照ください。）

●民間の試験機関が実施する職種

職種、等級ごとに試験機関が受検手数料を定めています。詳しくは各試験機関のホームページをご確認いただくか、各試験機関へ直接お問い合わせください（お問い合わせ先は10ページをご参照ください）。

4 技能検定の実施内容

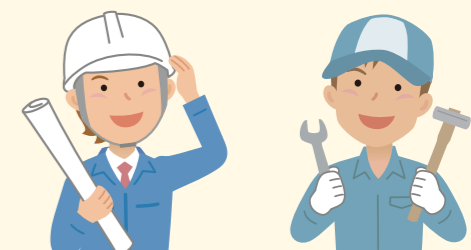
●等級

試験の難易度によって1級、2級、3級に分かれます。また、職種によっては難易度を分けないで行う単一等級もあります。さらに、職種によっては管理・監督者向けの特級があります。

●試験の方法

実技試験と学科試験により行われ、両方の試験に合格することが必要です。

※実技試験か学科試験のどちらか片方のみ合格した方は、次回以降は不合格となった試験のみを受検し、合格することで、技能士となることができます（ただし、特級については、5年以内に限りです）。また、民間の試験機関が実施する職種については、試験機関ごとに定めています。



<実技試験>

職種によって次の(1)と(2)の両方を行う場合と、どちらか一方を行う場合があります。

都道府県職業能力開発協会が実施する職種の試験は、中央職業能力開発協会ホームページで事前に課題の概要を確認することができます。

⇒「技能検定 試験概要」で検索してください。

※中央職業能力開発協会ホームページ <https://www.javada.or.jp/>

民間の試験機関が実施する試験などの詳細は、試験機関ごとに定めています。詳しくは各試験機関のホームページをご参照ください。

(1) 製作等作業試験、実地試験

製作等作業試験は、制限時間内に物の製作・組立て・調整などを行う試験で、実地試験は、擬似的な現場の状況等を設定し、ロールプレイ等の実地動作または口述を行う試験です。

(2) 判断等試験、計画立案等作業試験

実際の対象物または現場の状態、状況などについて説明した設問により、判別・判断・測定・計算などを行う試験です。

<学科試験>

都道府県職業能力開発協会が実施する職種の試験は、真偽式と多肢択一式により出題され、それぞれ25問ずつで全50問(特級は多肢択一式のみ50問、3級は真偽式のみ30問)です。

民間の試験機関が実施する試験は、職種によって異なります。

●受検資格

都道府県職業能力開発協会が実施する職種の受検資格取得に必要な実務経験年数は、下表のとおりです。ただし、受検資格は、関連する実務経験のある検定職種や卒業・修了した学科・訓練科に関する検定職種に限り得ることができます。

民間の試験機関が実施する職種の受験資格は、試験機関ごとに定めています。詳しくは各試験機関のホームページをご確認いただくか、各試験機関へ直接お問い合わせください。(お問い合わせ先は10ページをご参照ください。)

(単位 年)

受検対象者 (検定職種に関する学科、訓練科または免許職種に限る。)		特級	1級		2級		3級 ⁽⁴⁾	単一 等級	
		1級 合格後	2級 合格後	3級 合格後	2級 合格後	3級 合格後	3級 ⁽⁴⁾		
実務経験のみ		5	7			2	0 ^{*5}	3	
専門高校卒業 ^{*1} 専修学校(大学入学資格付与課程に限る)卒業			6						1
短大・高専・高校専攻科卒業 ^{*1} 専門職大学前期課程修了 専修学校(大学編入資格付与課程に限る)卒業			5					0	0
大学卒業(専門職大学前期課程修了者を除く) 専修学校(大学院入学資格付与課程に限る)卒業			4	2	4				
専修学校 ^{*2} または 各種学校卒業 (厚生労働大臣が指定したものに限る。)	800時間以上		6			0		0 ^{*6}	1
	1600時間以上		5						0
	3200時間以上		4						
短期課程の普通職業訓練修了 ^{*3}	700時間以上		6					0 ^{*7}	1
普通課程の普通職業訓練修了 ^{*3}	2800時間未満		5						
	2800時間以上		4						
専門課程または特定専門課程の高度職業訓練修了 ^{*3}			3	1	2			0	
応用課程または特定応用課程の高度職業訓練修了								0	
指導員養成課程の指導員養成訓練修了			1						
職業訓練指導員免許取得					—		—		
高度養成課程の指導員養成訓練修了			0			0	0		

※1：学校教育法による大学、短期大学または高等学校と同等以上と認められる外国の学校または他法令学校を卒業した者並びに独立行政法人大学改革支援・学位授与機構により学士の学位を授与された者は学校教育法に基づくそれぞれのものに準ずる。

※2：大学入学資格付与課程、大学編入資格付与課程または大学院入学資格付与課程の専修学校を除く。

※3：・旧職業転換課程の能力再開発訓練(800時間以上のものに限る。)修了者は、短期課程の普通職業訓練修了者とみなす。
・旧普通課程の養成訓練(800時間以上のものに限る。)修了者は、普通課程の普通職業訓練修了者とみなす。
・旧高等訓練課程の養成訓練修了者は、普通課程の普通職業訓練修了者とみなす。
・旧特別高等訓練課程の養成訓練修了者は、専門課程の高度職業訓練修了者とみなす。
・旧専門課程の養成訓練修了者は、専門課程の高度職業訓練修了者とみなす。

※4：検定職種に関する学科の在学者および検定職種に関する訓練科における職業訓練の受講者も受検できる。
また、工業高等学校に在学する者等であって、かつ、工業高等学校の教員等による検定職種に係る講習を受講し、当該講習の責任者から技能検定試験受検に際して安全衛生上の問題等がないと判定されたものも受検できる。

※5：検定職種に関する実務経験がある場合に限る。

※6：厚生労働大臣の指定を受けていない専修学校または各種学校を含む。

※7：総訓練時間が700時間未満のものを含む。

●試験の出題範囲

(1) 都道府県職業能力開発協会が実施する職種の出題範囲は、厚生労働省のホームページで「試験基準」として公開しています。

⇒「技能検定 試験基準」で検索してください。

(2) 民間の試験機関が実施する職種の出題範囲は、試験機関のホームページで公開しています。

●試験の合否ライン

都道府県職業能力開発協会が実施する職種については、100点を満点として、原則として実技試験は60点以上、学科試験は65点以上です。

民間の試験機関が実施する職種については、職種、等級ごとに試験機関が基準を定めています。詳しくは、各試験機関のホームページをご参照ください。

5 技能検定を受検するメリット

①技能士に付与される特典

「**技能士**」と名乗ることができます。※名称独占のため技能検定の合格者以外は「技能士」と名乗ることができません。
合格すると、検定職種、等級に応じたメリットがあります。

(例)【他資格試験の受験資格や一部試験免除】

・労働安全コンサルタント試験、職業訓練指導員試験、作業環境測定士試験

【**建設工事等において配置する技術者資格**】

・建設業法による専任の者、主任技術者の資格

・一級技能士等による施工および作業指導(※)

※ 各府省庁が官庁営繕工事を実施するための「統一基準」として位置づけられた「公共建築工事標準仕様書」において、特記仕様書で指定する工事作業に係る1級または単一等級技能士は、当該工事作業中、作業現場で1名以上の者が自ら作業するとともに、他の技能者に対して、施工品質の向上を図るための作業指導を行うとされているもの。

また、多くの地方公共団体においても「公共建築工事標準仕様書」が活用されている場合がある。

【その他】

・労働安全衛生法第60条の規定に基づく職長等に対する安全または衛生のための教育事項の全部を省略(特級の全職種)

・制限荷重が1トン以上の揚貨装置またはつり上げ荷重が1トン以上のクレーン、移動式クレーンもしくはデリックの玉掛けの就業資格(とび1級および2級)

なお、こちらに挙げているものは一例です。詳しくは、厚生労働省のホームページをご確認いただくか、都道府県職業能力開発協会へお問い合わせください。

⇒「技能検定 活用」で検索してください。

②企業として従業員に技能検定を受検させるメリット

(例)・技能者の習熟度を確かめる方法として有効である。

・高い技能を持つ技能士がいることで、製品の生産性の向上や品質維持に役立つ。

・企業内の能力評価制度のひとつとして活用できる。

・技能士がいることにより、企業が高い技術力を持つ証明となり、顧客からの信頼を得られる。

こちらに挙げているものは一例です。他にも、技能検定ポータルサイト「技のとびら」の技能士活用好事例集に企業側のメリットが多数記載されておりますのでご参照ください。

Q 1 専門高校の学科などと受検が認められる検定職種の関係は？

Answer

下記のような例がありますが、これ以外にも授業カリキュラムの内容によっては、認められる学科や検定職種があります。詳しくは、都道府県職業能力開発協会へお問い合わせください（お問い合わせ先は11ページをご参照ください）。

主な学科名	受検が認められる主な技能検定職種
園芸科	園芸装飾、フラワー装飾
造園科	造園
機械科	鋳造、金属熱処理、機械加工、建築板金、工場板金、仕上げ、機械検査、時計修理、プラスチック成形、配管、テクニカルイラストレーション、機械・プラント製図
電気科	電子機器組立て、電気機器組立て、シーケンス制御、プリント配線板製造、時計修理、プラスチック成形、テクニカルイラストレーション、電気製図、舞台機構調整
電子科	電子機器組立て、電気機器組立て、シーケンス制御、プリント配線板製造、時計修理、舞台機構調整
建築科	建築板金、建築大工、とび、左官、ブロック建築、配管、内装仕上げ施工、テクニカルイラストレーション、塗装
土木科	さく井、鉄工、石材施工、型枠施工、鉄筋施工、コンクリート圧送施工、産業洗浄
工業化学科	めっき、アルミニウム陽極酸化処理、プラスチック成形、強化プラスチック成形、熱絶縁施工、機械・プラント製図、化学分析、産業洗浄

Q 2 合格証書・技能士章を紛失してしまった場合は？

Answer

◎都道府県職業能力開発協会が実施する職種

都道府県のホームページをご確認の上、技能検定担当部局へお問い合わせください（お問い合わせ先は12ページをご参照ください）。

合格証書については、都道府県の技能検定担当部局で再交付を行っております。再交付には2,000円程度の手数料がかかります。

技能士章については、やむを得ない事由により技能士章を滅失または破損した場合にのみ、都道府県の技能検定担当部局で再交付を行っております。

◎民間の試験機関が実施する職種

試験機関にお問い合わせください（お問い合わせ先は10ページをご参照ください）。

Q 3 技能士カード、技能士手帳などを紛失してしまった場合は？

Answer

合格証書および技能士章以外の技能士に関連する物品の紛失等については、全国技能士会連合会へお問い合わせください。

<https://www.takuminowaza.net/>（全国技能士会連合会ホームページ）

Q 4 過去に出題された技能検定の問題はどこで見ることができますか？

Answer

◎都道府県職業能力開発協会が実施する職種

都道府県職業能力開発協会でご覧可能です。また、一部販売しているものもあります。詳しくは、都道府県職業能力開発協会または中央職業能力開発協会へお問い合わせください（お問い合わせ先は11ページをご参照ください）。

◎民間の試験機関が実施する職種

各試験機関のホームページをご確認いただくか、各試験機関へ直接お問い合わせください（お問い合わせ先は10ページをご参照ください）。

Q 5 試験結果を知るためにはどうすればいいですか？

Answer

◎都道府県職業能力開発協会が実施する職種

都道府県のホームページをご確認の上、技能検定担当部局へお問い合わせください（お問い合わせ先は12ページをご参照ください）。

試験結果は受検者本人のみが、身分証明書を持参して、都道府県の技能検定担当部局まで直接訪問した場合に、受検者本人の得点のみを見ることができます（採点基準に関連する事項には回答できませんので、ご注意ください）。

◎民間の試験機関が実施する職種

各試験機関へお問い合わせください（お問い合わせ先は10ページをご参照ください）。

Q 6 試験時間はどれくらいですか？

Answer

◎都道府県職業能力開発協会が実施する職種

学科試験については、特級は2時間、1級、2級および単一等級は1時間40分、3級は1時間です。

実技試験については、職種・作業・等級によって異なります。

詳しくは中央職業能力開発協会ホームページ (<https://www.javada.or.jp/>) > 技能検定 > 技能検定のご案内 > 実施職種・試験概要 (実技試験及び学科試験) をご覧ください。

◎民間の試験機関が実施する職種

各試験機関のホームページをご確認いただくか、各試験期間へ直接お問い合わせください（お問い合わせ先は10ページをご参照ください）。

7 技能検定に関する情報

技能検定に関する情報は、下記ポータルサイトでも閲覧できます。

「技のとびら」 (<https://waza.mhlw.go.jp/>)

※技能士活用好事例集など様々な情報が掲載されています。



令和7年度技能検定【前期】実施職種（作業）一覧

1・2級	
園芸装飾	室内園芸装飾作業
造園	造園工事作業
鋳造	鋳鉄鋳物鋳造作業 非鉄金属鋳物鋳造作業
金属熱処理	一般熱処理作業 浸炭・浸炭窒化・窒化処理作業 高周波・炎熱処理作業
粉末冶金	成形・再圧縮作業
機械加工	普通旋盤作業 数値制御旋盤作業 フライス盤作業 数値制御フライス盤作業 平面研削盤作業 円筒研削盤作業 心無し研削盤作業 ホブ盤作業 マシニングセンタ作業
非接触除去加工	数値制御彫り放電加工作業 ワイヤ放電加工作業 レーザー加工作業
金属プレス加工	金属プレス作業
鉄工	製缶作業 構造物鉄工作業
建築板金	内外装板金作業 ダクト板金作業
工場板金	曲げ板金作業 打出し板金作業
めっき	電気めっき作業 溶融亜鉛めっき作業
仕上げ	治工具仕上げ作業 金型仕上げ作業 機械組立仕上げ作業
切削工具研削	工作機械用切削工具研削作業
ダイカスト	ホットチャンパダイカスト作業 コールドチャンパダイカスト作業
電子機器組立て	電子機器組立て作業
電気機器組立て	回転電器組立て作業 変圧器組立て作業 配電盤・制御盤組立て作業 開閉制御器具組立て作業 回転電機巻線製作作業
産業車両整備	産業車両整備作業
鉄道車両製造・整備	機器ぎ装作業 内部ぎ装作業 配管ぎ装作業 電気ぎ装作業
光学機器製造	光学ガラス研磨作業
建設機械整備	建設機械整備作業
婦人子供服製造	婦人子供注文服製作作業
布はく縫製	ワイシャツ製作作業
家具製作	家具手加工作業
建具製作	木製建具手加工作業 木製建具機械加工作業
印刷	オフセット印刷作業
プラスチック成形	射出成形作業 インフレーション成形作業 真空成形作業
強化プラスチック成形	手積み積層成形作業
石材施工	石張り作業
酒造	清酒製作作業
とび	とび作業
左官	左官作業
築炉	築炉作業

ブロック建築	コンクリートブロック工事作業
タイル張り	タイル張り作業
畳製作	畳製作作業
防水施工	ウレタンゴム系塗膜防水工事作業 アクリルゴム系塗膜防水工事作業 セメント系防水工事作業 シーリング防水工事作業 改質アスファルトシート常温粘着工法防水工事作業 F R P防水工事作業
内装仕上げ施工	プラスチック系床仕上げ工事作業 木質系床仕上げ作業 鋼製下地工事作業 ボード仕上げ工事作業 化粧フィルム工事作業
熱絶縁施工	保温保冷工事作業 吹付け硬質ウレタンフォーム断熱工事作業
サッシ施工	ビル用サッシ施工作業
化学分析	化学分析作業
貴金属装身具製作	貴金属装身具製作作業
表装	表具作業 壁装作業 木工塗装作業 建築塗装作業 金属塗装作業 噴霧塗装作業
塗装	噴霧塗装作業
写真	肖像写真デジタル作業
商品装飾展示	商品装飾展示作業
フラワー装飾	フラワー装飾作業
単一等級	
溶射	防食溶射作業
製麺	手延べ干し麺製造作業
枠組壁建築	枠組壁工事作業
路面標示施工	溶融ペイントハンドマーカー工事作業 加熱ペイントマシンマーカー工事作業
塗料調色	調色作業
産業洗浄	高圧洗浄作業
3級	
園芸装飾	室内園芸装飾作業
造園	造園工事作業
鋳造	鋳鉄鋳物鋳造作業
金属熱処理	一般熱処理作業 浸炭・浸炭窒化・窒化処理作業 高周波・炎熱処理作業
機械加工	普通旋盤作業 数値制御旋盤作業 フライス盤作業 平面研削盤作業 マシニングセンタ作業
工場板金	曲げ板金作業 打出し板金作業 電気めっき作業 機械組立仕上げ作業
めっき	電気めっき作業
仕上げ	機械組立仕上げ作業
機械検査	機械検査作業
電子機器組立て	電子機器組立て作業
シーケンス制御	シーケンス制御作業
建築大工	大工工事作業
とび	とび作業
左官	左官作業
ブロック建築	コンクリートブロック工事作業
化学分析	化学分析作業
塗装	金属塗装作業
舞台機構調整	音響機構調整作業
商品装飾展示	商品装飾展示作業
フラワー装飾	フラワー装飾作業

令和7年度技能検定【後期】実施職種（作業）一覧

特級	
鋳造	半導体製品製造
金属熱処理	プリント配線板製造
機械加工	自動販売機調整
非接触除去加工	光学機器製造
金型製作	内燃機関組立て
金属プレス加工	空気圧装置組立て
工場板金	油圧装置調整
めっき	建設機械整備
仕上げ	婦人子供服製造
機械検査	紳士服製造
ダイカスト	プラスチック成形
電子機器組立て	パン製造
電気機器組立て	
1・2級	
さく井	パーカッション式さく井工事作業 ロータリー式さく井工事作業
鍛造	プレス型鍛造作業
金型製作	プレス金型製作作業
工場板金	機械板金作業 数値制御タレットパンチプレス板金作業
金属ばね製造	線ばね製造作業 薄板ばね製造作業
ロープ加工	ロープ加工作業
機械検査	機械検査作業
シーケンス制御	シーケンス制御作業
半導体製品製造	集積回路チップ製造作業 集積回路組立て作業
プリント配線板製造	プリント配線板設計作業 プリント配線板製造作業
自動販売機調整	自動販売機調整作業
鉄道車両製造・整備	走行装置整備作業 鉄道車両点検・調整作業
時計修理	時計修理作業
光学機器製造	光学機器組立て作業
内燃機関組立て	量産形内燃機関組立て作業
空気圧装置組立て	空気圧装置組立て作業
油圧装置調整	油圧装置調整作業
農業機械整備	農業機械整備作業
冷凍空気調和機器施工	冷凍空気調和機器施工作業
ニット製品製造	靴下製造作業
婦人子供服製造	婦人子供既製服パターンメーキング作業 婦人子供既製服縫製作業
和裁	和服製作作業
帆布製品製造	帆布製品製造作業
機械木工	機械木工作業 木工機械整備作業
紙器・段ボール箱製造	段ボール箱製造作業
プリプレス	D T P作業
プラスチック成形	射出成形作業
石材施工	石材加工作業
パン製造	パン製造作業
菓子製造	洋菓子製造作業 和菓子製造作業
ハム・ソーセージ・ベーコン製造	ハム・ソーセージ・ベーコン製造作業
水産練り製品製造	かまぼこ製品製造作業
建築大工	大工工事作業
かわらぶき	かわらぶき作業
配管	建築配管作業 プラント配管作業
厨房設備施工	厨房設備施工作業
型枠施工	型枠工事作業
鉄筋施工	鉄筋施工図作成作業 鉄筋組立て作業

コンクリート圧送施工	コンクリート圧送工事作業
防水施工	塩化ビニル系シート防水工事作業 改質アスファルトシートトーチ工法防水工事作業
樹脂接着剤注入施工	樹脂接着剤注入工事作業
カーテンウォール施工	金属製カーテンウォール工事作業
自動ドア施工	自動ドア施工作業
ガラス施工	ガラス工事作業
テクニカルイラストレーション	テクニカルイラストレーション手書き作業 テクニカルイラストレーションCAD作業
機械・プラント製図	機械製図手書き作業 機械製図CAD作業
電気製図	配電盤・制御盤製図作業
金属材料試験	機械試験作業 組織試験作業
塗装	鋼橋塗装作業
広告美術仕上げ	広告面粘着シート仕上げ作業
義肢・装具製作	義肢製作作業 装具製作作業
舞台機構調整	音響機構調整作業
工業包装	工業包装作業
単一等級	
電子回路接続	電子回路接続作業
製麺	機械生麺製造作業
バルコニー施工	金属製バルコニー工事作業
3級	
造園	造園工事作業
機械加工	普通旋盤作業
機械検査	機械検査作業
電子機器組立て	電子機器組立て作業
電気機器組立て	配電盤・制御盤組立て作業
シーケンス制御	シーケンス制御作業
プリント配線板製造	プリント配線板設計作業 プリント配線板製造作業
時計修理	時計修理作業
内燃機関組立て	量産形内燃機関組立て作業
冷凍空気調和機器施工	冷凍空気調和機器施工作業
和裁	和服製作作業
家具製作	家具手加工作業
プラスチック成形	射出成形作業
建築大工	大工工事作業
かわらぶき	かわらぶき作業
配管	建築配管作業
型枠施工	型枠工事作業
鉄筋施工	鉄筋施工図作成作業 鉄筋組立て作業
テクニカルイラストレーション	テクニカルイラストレーション手書き作業 テクニカルイラストレーションCAD作業
機械・プラント製図	機械製図手書き作業 機械製図CAD作業
電気製図	配電盤・制御盤製図作業
貴金属装身具製作	貴金属装身具製作
広告美術仕上げ	広告面粘着シート仕上げ作業
写真	肖像写真デジタル作業

民間の試験機関が実施する技能検定職種のお問い合わせ先

団体名	技能検定職種	郵便番号	所在地	電話番号	HPアドレス
特定非営利活動法人 インターネットスキル認定普及協会	ウェブデザイン	160-0023	東京都新宿区西新宿7-16-1 第3歯染ビル2階	03-6304-0378	https://www.webdesign.gr.jp/
特定非営利活動法人 キャリアコンサルティング協議会	キャリアコンサルティング	105-0021	東京都港区東新橋2-11-7 住友東新橋ビル5号館9階	03-5402-5588	https://www.career-kentei.org/
一般社団法人 日本ピアノ調律師協会	ピアノ調律	101-0021	東京都千代田区外神田2-18-21 楽器会館5階	03-3255-3897	https://www.jpia.org/kentei/
特定非営利活動法人 日本ファイナンシャル・プランナーズ協会	ファイナンシャル・プランニング	105-0001	東京都港区虎ノ門4-1-28 虎ノ門タワーズオフィス5階	03-5403-9700	https://www.jafp.or.jp/exam/
一般社団法人 金融財政事情研究会	ファイナンシャル・プランニング 金融窓口サービス	160-8529	東京都新宿区荒木町2-3	03-3358-0771	https://www.kinzai.or.jp/ginou/
公益社団法人 日本眼鏡技術者協会	眼鏡作製	103-0026	東京都中央区日本橋兜町19-8 八重洲KHビル2階	03-6265-1821	https://www.megane-joa.jp/
一般財団法人 知的財産研究教育財団	知的財産管理	102-0094	東京都千代田区紀尾井町3番29号 NGA紀尾井町ビル101号	027-345-1028	https://www.kentei-info-ip-edu.org/
公益社団法人 日本ブライダル文化振興協会	ブライダルコーディネーター	104-0028	東京都中央区八重洲2-10-12 国際興業第二ビル6階	03-6225-2611	https://www.bia.or.jp/kentei2019-3/
一般社団法人日本百貨店協会	接客販売	103-0027	東京都中央区日本橋2-1-10 柳屋ビル2階	03-3272-1666	https://www.hanbai-kentei.jp/
一般社団法人 全日本着付け技能センター	着付け	151-0053	東京都渋谷区代々木1-56-4 美容会館1階	03-3370-1740	https://www.kitsuke.or.jp/
一般社団法人日本宿泊産業 マネジメント技能協会	ホテル・マネジメント	163-1442	東京都新宿区西新宿3-20-2 東京オペラシティタワー 42階ホークス・アジア・パシフィック内	090-8881-0892	https://www.hotel-management.or.jp/kentei/
一般社団法人 日本ホテル・レストラン サービス技能協会	レストランサービス	102-0072	東京都千代田区飯田橋3-3-11 飯田橋ばんらいビル6階	03-5226-6811	https://hrs.or.jp/restaurant/index.html
一般社団法人 日本フィットネス産業協会	フィットネスクラブ・マネジメント	101-0044	東京都千代田区鍛冶町2-2-3 第三櫻井ビル6階	03-5207-2456	https://fcm-test.jp/
公益社団法人 全国ビルメンテナンス協会	ビル設備管理 ビルクリーニング	116-0013	東京都荒川区西日暮里5-12-5 ビルメンテナンス会館5階	03-3805-7560	https://www.j-bma.or.jp/
一般社団法人 林業技能向上センター	林業	101-0044	東京都千代田区鍛冶町1-9-16 丸石第2ビル6階	03-4334-7377	https://ringyou-gino.org/
公益社団法人 日本プラントメンテナンス協会	機械保全	101-0051	東京都千代田区神田神保町3-3 神保町SFⅢビル5階	03-6865-6083	https://www.kikaihozenshi.jp/
一般社団法人 日本シャッター・ドア協会	シャッター施工	102-0074	東京都千代田区九段南3-7-14 VORT九段7階	03-3288-1281	https://www.jsd-a.or.jp/
特定非営利活動法人 高度情報通信推進協議会	情報配線施工	167-0052	東京都杉並区南荻窪4-35-20 ゼネラルビル201	03-5346-5240	https://www.b2every1.org/
日本ウィンドウ・フィルム工業会	ガラス用フィルム施工	150-0031	東京都渋谷区桜丘町29-35 ヴィラ桜丘302号	03-6416-3813	http://www.windowfilm.jp/skill/index.html
公益社団法人 調理技術技能センター	調理	103-0012	東京都中央区日本橋堀留町2-8-5 JACCビル5階	03-3667-1867	https://chouri-ggc.or.jp/cgghshiken/
公益社団法人 全国ハウスクリーニング協会	ハウスクリーニング	112-0004	東京都文京区後楽2-3-10 白王ビル8階	03-5802-7031	https://housecleaning-kyokai.org/examination/index.php

都道府県職業能力開発協会が実施する技能検定職種のお問い合わせ先 (協会)

協会名	郵便番号	所在地	電話番号	ホームページアドレス
北海道職業能力開発協会	003-0005	札幌市白石区東札幌5条1-1-2 北海道立職業能力開発支援センター内	011-825-2386	https://www.h-syokunou.or.jp/
青森県職業能力開発協会	030-0122	青森市大字野尻字今田43-1 青森県立青森高等技術専門学校内	017-738-5561	https://www.a-noukaikyo.com/
岩手県職業能力開発協会	028-3615	紫波郡矢巾町大字南矢幅10-3-1 岩手県立産業技術短期大学校内	019-613-4620	https://www.noukai.com/
宮城県職業能力開発協会	981-0916	仙台市青葉区青葉町16-1	022-271-9917	http://www.miyagi-syokunou-kyoukai.com/
秋田県職業能力開発協会	010-1601	秋田市向浜1-2-1 秋田県職業訓練センター内	018-862-3510	https://www.akita-shokunou.org/
山形県職業能力開発協会	990-2473	山形市松栄2-2-1 山形県立山形職業能力開発専門学校 3階	023-644-8562	https://www.y-kaihatu.jp/
福島県職業能力開発協会	960-8043	福島市中町8-2 福島県自治会館5階	024-525-8681	https://f-shokunou.or.jp
茨城県職業能力開発協会	310-0005	水戸市水府町864-4 茨城県職業人材育成センター内	029-221-8647	https://ibaraki-vada.com/
栃木県職業能力開発協会	320-0032	宇都宮市昭和1-3-10 栃木県庁舎西別館 1階	028-643-7002	https://www.tochi-vada.or.jp/
群馬県職業能力開発協会	372-0801	伊勢崎市宮子町1211-1	0270-23-7761	https://www.gvada.jp/
埼玉県職業能力開発協会	330-0074	さいたま市浦和区北浦和5-6-5 埼玉県浦和合同庁舎5階	048-829-2802	https://www.saitama-vada.or.jp/
千葉県職業能力開発協会	261-0026	千葉市美浜区幕張西4-1-10	043-296-1150	https://chivada.or.jp/
東京都職業能力開発協会	102-8113	千代田区飯田橋3-10-3 東京しごとセンター7階	03-6631-6052	https://www.tokyo-vada.or.jp/
神奈川県職業能力開発協会	231-0026	横浜市中区寿町1-4 かながわ労働プラザ6階	045-319-4586	https://www.kan-nokaikyo.or.jp/
新潟県職業能力開発協会	950-0965	新潟市中央区新光町15-2 新潟県公社総合ビル4階	025-283-2155	https://www.nvada.com/
富山県職業能力開発協会	930-0094	富山市安住町7-18 安住町第一生命ビル2階	076-432-9887	https://www.toyama-noukai.or.jp/
石川県職業能力開発協会	920-0862	金沢市芳斉1-15-15 石川県職業能力開発プラザ3階	076-262-9020	https://ishivada.com/
福井県職業能力開発協会	910-0003	福井市松本3-16-10 福井県職員会館ビル4階	0776-27-6360	https://www.fukui-shokunou.jp/
山梨県職業能力開発協会	400-0055	甲府市大津町2130-2	055-243-4916	http://www.yavada.jp/
長野県職業能力開発協会	380-0836	長野市大字南長野南県町688-2 長野県婦人会館3階	026-234-9050	https://www.navada.or.jp/
岐阜県職業能力開発協会	509-0109	各務原市テクノプラザ1-18	058-322-3678	https://www.gifu-shokunou.or.jp/
静岡県職業能力開発協会	424-0881	静岡市清水区楠160	054-345-9377	https://www.shivada.com/
愛知県職業能力開発協会	451-0035	名古屋市西区浅間2-3-14 愛知県職業訓練会館内	052-524-2034	https://www.avada.or.jp/
三重県職業能力開発協会	514-0004	津市栄町1-954 三重県栄町庁舎4階	059-228-2732	http://www.mivada.or.jp/
滋賀県職業能力開発協会	520-0865	大津市南郷5-2-14	077-533-0850	https://shiga-nokaikyo.or.jp/
京都府職業能力開発協会	612-8416	京都市伏見区竹田流池町121-3 京都府立京都高等技術専門学校内	075-642-5075	https://www.kyo-noukai.com/
大阪府職業能力開発協会	550-0011	大阪市西区阿波座2-1-1 CAMCO西本町ビル6階	06-6534-7510	https://www.osaka-noukai.jp/
兵庫県職業能力開発協会	650-0011	神戸市中央区下山手通6-3-30 兵庫勤労福祉センター1階	078-371-2091	https://www.noukai-hyogo.jp/
奈良県職業能力開発協会	631-0824	奈良市西大寺南町8-33 奈良商工会議所会館3階	0742-52-4122	https://www.aaa.nara.nara.jp/
和歌山県職業能力開発協会	640-8272	和歌山市砂山南3-3-38 和歌山技能センター内	073-425-4555	https://w-syokunou.com/
鳥取県職業能力開発協会	680-0845	鳥取市富安2-159 久本ビル5階	0857-22-3494	http://www.hal.ne.jp/syokunou/
島根県職業能力開発協会	690-0048	松江市西嫁島1-4-5 SPビル2階	0852-23-1755	https://www.noukai-shimane.or.jp/
岡山県職業能力開発協会	700-0812	岡山市北区出石町1-2-11 イマージュ・シャトー2階	086-225-1547	http://www.okayama-syokunou.or.jp/
広島県職業能力開発協会	730-0052	広島市中区千田町3-7-47 広島県情報プラザ5階	082-245-4020	https://www.hirovada.or.jp/
山口県職業能力開発協会	753-0051	山口市旭通り2丁目9-19 山口建設ビル3階	083-922-8646	https://y-syokunou.com/
徳島県職業能力開発協会	770-8006	徳島市新浜町1-1-7	088-663-2316	https://www.tokunoukai.jp/
香川県職業能力開発協会	761-8031	高松市郷東町587-1 地域職業訓練センター内	087-882-2854	https://www.noukai-kagawa.or.jp/
愛媛県職業能力開発協会	791-8057	松山市大可賀2丁目1番28号 アイテムえひめ内	089-993-7301	https://www.ehime-noukai.or.jp/
高知県職業能力開発協会	781-5101	高知市布師田3992-4	088-846-2300	https://kovada.or.jp/
福岡県職業能力開発協会	813-0044	福岡市東区千早5-3-1 福岡人材開発センター2階	092-671-1238	https://www.fukuoka-noukai.or.jp/
佐賀県職業能力開発協会	840-0814	佐賀市成章町1-15	0952-24-6408	https://saga-noukai.com/
長崎県職業能力開発協会	851-2127	西彼杵郡長与町高田郷547-21	095-894-9971	https://www.nagasaki-noukai.or.jp/
熊本県職業能力開発協会	861-2202	上益城郡益城町田原2081-10 電子応用機械技術研究所内	096-285-5818	https://www.noukai.or.jp/
大分県職業能力開発協会	870-1141	大分市大字下宗方字古川1035-1 大分職業訓練センター内	097-542-3651	https://www.noukai-oita.com/
宮崎県職業能力開発協会	889-2155	宮崎市学園木花台西2-4-3	0985-58-1570	https://www.syokuno.or.jp/
鹿児島県職業能力開発協会	892-0836	鹿児島市錦江町9-14	099-226-3240	https://syokunou.or.jp/
沖縄県職業能力開発協会	900-0036	那覇市西3-14-1	098-862-4278	https://oki-vada.or.jp/

都道府県職業能力開発協会が実施する技能検定職種のお問い合わせ先（都道府県）

都道府県	郵便番号	所在地	電話番号	ホームページアドレス
北海道	060-8588	札幌市中央区北三條西6丁目	011-204-5357	https://www.pref.hokkaido.lg.jp/kz/jzi/kentei.html
青森県	030-8570	青森市長島1-1-1	017-734-9415	https://www.pref.aomori.lg.jp/soshiki/sangyo/innovation/ginoukentei_04.html
岩手県	020-8570	盛岡市内丸10-1	019-629-5583	https://www.pref.iwate.jp/sangyoukoyou/koyouroudou/nouryokukaihatsu/1009458.html
宮城県	980-8570	仙台市青葉区本町3-8-1	022-211-2763	https://www.pref.miyagi.jp/soshiki/sanzin/minkan1.html
秋田県	010-8572	秋田市山王3-1-1	018-860-2301	https://www.pref.akita.lg.jp/pages/genre/14177
山形県	990-8570	山形市松波2-8-1	023-630-2378	https://www.pref.yamagata.jp/sangyo/rodo/noryoku/ginoukentei2018/index.html
福島県	960-8670	福島市杉妻町2-16	024-521-7300	https://www.pref.fukushima.lg.jp/sec/32021e/mono-041.html
茨城県	310-8555	水戸市笠原町978-6	029-301-3656	https://www.pref.ibaraki.jp/shokorodo/shokuno/shido/ginokentei/ginokentei-hp/h26index.html
栃木県	320-8501	宇都宮市塙田1-1-20	028-623-3238	https://www.pref.tochigi.lg.jp/f06/work/koyou/shokunou/ginoukentei.html
群馬県	371-8570	前橋市大手町1-1-1	027-226-3414	https://www.pref.gunma.jp/page/10842.html
埼玉県	330-9301	さいたま市浦和区高砂3-15-1	048-830-4602	https://www.pref.saitama.lg.jp/a0811/kentei/index.html
千葉県	260-8667	千葉市中央区市場町1-1	043-223-2762	https://www.pref.chiba.lg.jp/sanjin/shikaku/ginoukentei/index.html
東京都	163-8001	新宿区西新宿2-8-1	03-5320-4717	https://www.hataraku.metro.tokyo.lg.jp/monodukuri/sikaku/kentei/index.html
神奈川県	231-8588	横浜市中区日本大通1	045-210-5720	https://www.pref.kanagawa.jp/docs/xa4/ginoukentei/ginoukentei.html
新潟県	950-8570	新潟市中央区新光町4-1	025-280-5263	https://www.pref.niigata.lg.jp/sec/koyou/1199638878458.html
富山県	930-8501	富山市新総曲輪1-7	076-444-3260	https://www.pref.toyama.jp/1303/sangyou/roudou/nouryoku/kj00010442/index.html
石川県	920-8580	金沢市鞍月1-1 12階	076-225-1533	https://www.pref.ishikawa.lg.jp/roudou/kentei/kentei_yosiki_dl.html
福井県	910-8580	福井市大手3-17-1	0776-20-0388	https://www.pref.fukui.lg.jp/doc/rousei/shokugyokunren/ginoukentei.html
山梨県	400-8501	甲府市丸の内1-6-1	055-223-1566	https://www.pref.yamanashi.jp/rosei-jin/81_021.html
長野県	380-8570	長野市大字南長野幅下692-2	026-235-7202	https://www.pref.nagano.lg.jp/jinzai/sangyo/shiken/ginou/kente.html
岐阜県	500-8570	岐阜市藪田南2-1-1	058-272-8412	https://www.pref.gifu.lg.jp/page/3274.html
静岡県	420-8601	静岡市葵区追手町9-6	054-221-2954	https://www.pref.shizuoka.jp/sangyoshigoto/shuroshien/nouryokukaihatsu/1003256/1041878/1026697.html
愛知県	460-8501	名古屋市中区三の丸3-1-2	052-954-6375	https://www.pref.aichi.jp/soshiki/jinzai/0000089302.html
三重県	514-8570	津市広明町13	059-224-2461	https://www.pref.mie.lg.jp/common/05/ci400015845.htm
滋賀県	520-8577	大津市京町4-1-1	077-528-3755	https://www.pref.shiga.lg.jp/ippan/shigotosangyou/shigoto/311303.html
京都府	602-8570	京都市上京区下立売新町西入藪ノ内町	075-414-4871	https://www.pref.kyoto.jp/noryoku/1266305508362.html
大阪府	559-8555	大阪市住之江区南港北1-14-16大阪府咲洲庁舎 24階	06-6210-9529	https://www.pref.osaka.lg.jp/o110110/nokai/jinzai/01jinzai_ginou01.html
兵庫県	650-8567	神戸市中央区下山手通5-10-1	078-362-3369	https://web.pref.hyogo.lg.jp/sr06/ie11_000000046.html
奈良県	630-8501	奈良市登大路町30	0742-27-8834	https://www.pref.nara.jp/dd.aspx?menuid=21343
和歌山県	640-8585	和歌山市小松原通1-1	073-441-2800	https://www.pref.wakayama.lg.jp/prefg/060600/kentei.html
鳥取県	680-8570	鳥取市東町1-220	0857-26-7222	https://www.pref.tottori.lg.jp/dd.aspx?menuid=99573
島根県	690-8501	松江市殿町1	0852-22-5304	https://www.pref.shimane.lg.jp/industry/employ/kunren/gino/ginou-kentei.html
岡山県	700-8570	岡山市北区内山下2-4-6	086-226-7387	https://www.pref.okayama.jp/page/detail-25568.html
広島県	730-8511	広島市中区基町10-52	082-513-3431	https://www.pref.hiroshima.lg.jp/site/work2/wn500222.html
山口県	753-8501	山口市滝町1-1	083-933-3234	
徳島県	770-8570	徳島市万代町1-1	088-621-2352	https://www.pref.tokushima.lg.jp/ippannokata/sangyo/rodokankei/7245834/
香川県	760-8570	高松市番町4-1-10	087-832-3367	https://www.pref.kagawa.lg.jp/rosei/gino/ginou-kentei-seido.html
愛媛県	790-8570	松山市一番町4-4-2	089-912-2504	https://www.pref.ehime.jp/page/12424.html
高知県	780-8570	高知市丸ノ内1-2-20	088-823-9765	https://www.pref.kochi.lg.jp/doc/2022041400241/
福岡県	812-8577	福岡市博多区東公園7-7	092-643-3603	https://www.pref.fukuoka.lg.jp/contents/ginoukentei-toiawase.html
佐賀県	840-8570	佐賀市城内1-1-59	0952-25-7310	https://www.pref.saga.lg.jp/list00059.html
長崎県	850-8570	長崎市尾上町3-1	095-895-2717	https://www.pref.nagasaki.jp/bunrui/shigoto-sangyo/koyosokushin-shokugyonoryokukaihatsu/ginoukentei/
熊本県	862-8570	熊本市中央区水前寺6-18-1	096-333-2344	https://www.pref.kumamoto.jp/soshiki/62/
大分県	870-8501	大分市大手町3-1-1	097-506-3330	https://www.pref.oita.jp/soshiki/14320/
宮崎県	880-8501	宮崎市橘通東2-10-1	0985-26-7107	https://www.pref.miyazaki.lg.jp/shigoto/rodo/gino/index.html
鹿児島県	890-8577	鹿児島市鴨池新町10-1	099-286-3019	https://www.pref.kagoshima.jp/af04/sangyo-rodo/rodo/noryoku/ginoukenteiseido.html
沖縄県	900-8570	那覇市泉崎1-2-2	098-866-2366	https://www.pref.okinawa.jp/shigoto/ability/1012138/1012139.html



詳しくは、技能検定制度ポータルサイト「技のとびら」をご覧ください。

技のとびら

検索



詳しくは、各都道府県のホームページをご覧ください。

〇〇県 技能検定

検索



ひと、暮らし、みらいのために
厚生労働省
Ministry of Health, Labour and Welfare